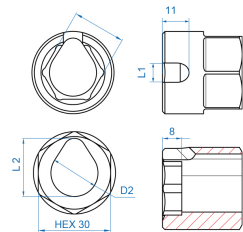



9AJA0



Chave de caixa extracurta para sonda lambda

- Chave de caixa extracurta para utilização em locais de difícil acesso.
- Com uma ranhura para o fio de conexão.
- Base hexagonal de 30 mm para utilização com uma chave mista ou chave de caixa.
- Chave de caixa para sensor de temperatura, sensor de NOx e sonda de partículas.



	Dimensão (mm)	D2 (mm)	L1 (mm)	L2 (mm)	Compatível com	Peso (g)
9AJA020	20	18	8	22	Sensor de temperatura.	132
9AJA022	22	19.5	8	24	Sonda NOX.	118
9AJA024	24	19.5	10	24	Sonda de partículas.	112