

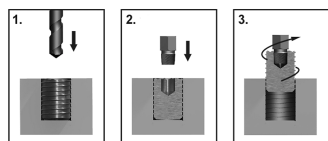
11015SQ



Caixa de extratores de parafusos - 15 peças

Peso (kg) : 0,51

- Para remover parafusos partidos, presos ou danificados.
- Para remover parafusos mecânicos arredondados, danificados, partidos ou presos.
- Aço SNCM + V
- Dureza: HRC 49-52
- Nunca utilize os extratores manuais com uma ferramenta energizada, para evitar danos ou ferimentos.
- Funcionamento:
 - 1.º Faça um furo 0,5 mm maior que o extrator no parafuso.
 - 2.º Insira o extrator no parafuso.
 - 3.º Rode no sentido anti-horário para remover o parafuso.



Series

Content



11015SQM

3, 4, 5, 5.5, 6, 8, 10, 11, 12, 14



11015SQS

1/8", 3/16", 1/4", 3/8", 1/2"