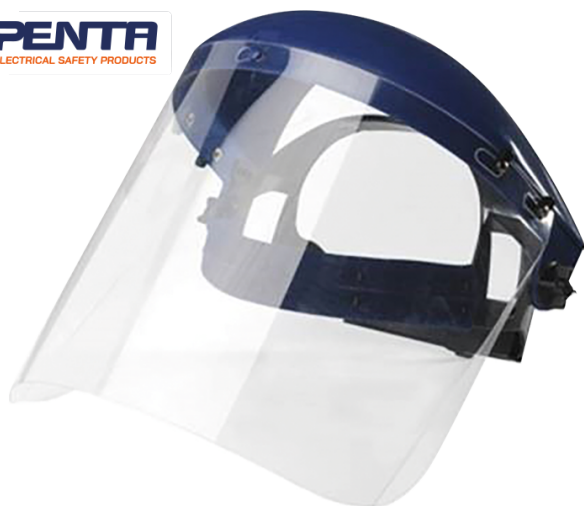


## E24



### Protetor facial com bandolete e proteção frontal para electricista

EN 166 / EN 167 / EN 168 / EN 170

- Protege os olhos, o rosto e a parte superior da cabeça contra arcos elétricos de curto-circuito.
- Para utilização em ou perto de instalações de baixa tensão.
- O conjunto inclui 1 suporte de protetor e 1 protetor facial.
- Suporte de protetor constituído por uma concha frontal em polipropileno de cor azul, uma bandolete ajustável através de um botão com um sistema de cremalheira (53 a 61 cm) e uma fita de conforto em espuma anti-suor.
- Proteção facial rebatível, apertada por 2 botões laterais.
- O protetor é fixado ao suporte do protetor por grampos que o bloqueiam e o mantêm no lugar.
- Compacto, robusto e duradouro.
- Óptima proteção do rosto graças à forma do protetor.
- Excelente visão panorâmica.
- Fita anti-transpiração sobre suporte de espuma para maior conforto.
- Protetor facial em policarbonato transparente, com marcação: <ul> <li style="padding-left:15px;">- 2C = 100% de filtragem UV</li><li style="padding-left:15px;">- 1,2 = viseira transparente que permite a passagem de 91,2% da luz visível</li><li style="padding-left:15px;">- 1 = qualidade ótica / Classe 1, sem deformação em uso contínuo</li><li style="padding-left:15px;">- AT = resistência ao impacto a alta velocidade: 190 m/s entre -5 e +55°C</li><li style="padding-left:15px;">- 8 = proteção contra arcos de curto-circuito</li><li style="padding-left:15px;">- 9 = resistência ao metal fundido e partículas quentes</li></ul>



E24

Peso (g)

410