

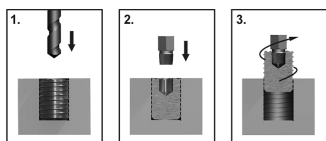
11015SQM



M

Extrator de parafusos métrico

- Para remover parafusos partidos, presos ou danificados.
- Para remover parafusos mecânicos arredondados, danificados, partidos ou presos.
- Aço SNCM + V
- Dureza: HRC 49-52
- Nunca utilize os extratores manuais com uma ferramenta energizada, para evitar danos ou ferimentos.
- Funcionamento:
 - 1.º Faça um furo 0,5 mm maior que o extrator no parafuso.
 - 2.º Insira o extrator no parafuso.
 - 3.º Rode no sentido anti-horário para remover o parafuso.



|  | Comprimento (mm) | Tamanho tip (mm) | Chave sextavada |
|---|------------------|------------------|-----------------|
| 11015SQ12M03 | 29 | 3 | 12 |
| 11015SQ12M04 | 29 | 4 | 12 |
| 11015SQ12M05 | 29 | 5 | 12 |
| 11015SQ12M55 | 29 | 5.5 | 12 |
| 11015SQ12M06 | 29 | 6 | 12 |
| 11015SQ12M08 | 29 | 8 | 12 |
| 11015SQ12M10 | 29 | 10 | 12 |
| 11015SQ16M11 | 29 | 11 | 16 |
| 11015SQ16M12 | 29 | 12 | 16 |
| 11015SQ16M14 | 29 | 14 | 16 |