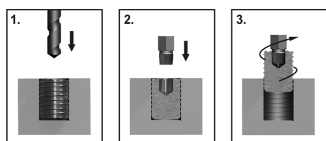



## 11015SQS



### **S** Extrator de parafusos em polegadas

- Para remover parafusos partidos, presos ou danificados.
- Para remover parafusos mecânicos arredondados, danificados, partidos ou presos.
- Aço SNCM + V
- Dureza: HRC 49-52
- Nunca utilize os extratores manuais com uma ferramenta energizada, para evitar danos ou ferimentos.
- Funcionamento:
  - 1.º Faça um furo 0,5 mm maior que o extrator no parafuso.
  - 2.º Insira o extrator no parafuso.
  - 3.º Rode no sentido anti-horário para remover o parafuso.



	Comprimento (mm)	Ponta tamanho polegadas (pol.)	Chave sextavada
11015SQ12S04	29	1/8"	12
11015SQ12S06	29	3/16"	12
11015SQ12S08	29	1/4"	12
11015SQ12S12	29	3/8"	12
11015SQ16S16	29	1/2"	16