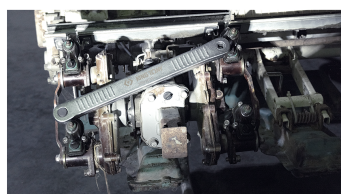
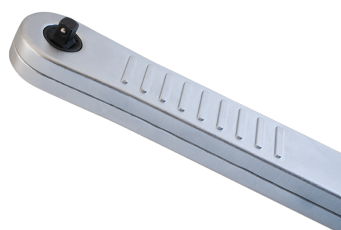


3893EW

Extensão para roquetes de 1/4" e 3/8"



- A extensão facilita o trabalho em espaços reduzidos.
- Fornecido com dois encaixes quadrados intercambiáveis de 1/4" e 3/8".
- O mecanismo acionado por corrente melhora a durabilidade e a fluidez do trabalho.
- Concebida para afastar-se da área de trabalho, facilitando o aperto ou desaperto.
- Binário máximo: 130 Nm (96 ft lb).



3893EW

Comprimento (mm)

340

Binário máx (Nm)

130

Peso (g)

410