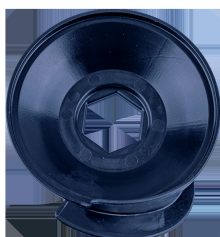



9AL31



Instalador de correias elásticas PSA

- Concebida para instalar correias auxiliares em bombas de água.
- O material em fibra de nylon evita danos nos componentes durante a utilização.
- Compatível com os veículos do Grupo PSA e com os motores Vauxhall/Opel 1.0 L e 1.2 L de 3 cilindros fabricados desde 2012.



	Chave sextavada	Quadrado de transporte	Ø (mm)	Modelo CITROE N/PEUGEOT	Modelo VAUXHALL/OPEL	Peso (g)
9AL31	18		69	Citroën : Berlingo, C1, C3, C3 Picasso, C3 Aircross, C4, C4 Picasso, C4 Cactus, C-Elysee, DS3, DS4, DS4S and DS5LS. Peugeot : 108, 208, 301, 308, 408, 2008, 3008, 5008 Partner.	Crossland X.	60